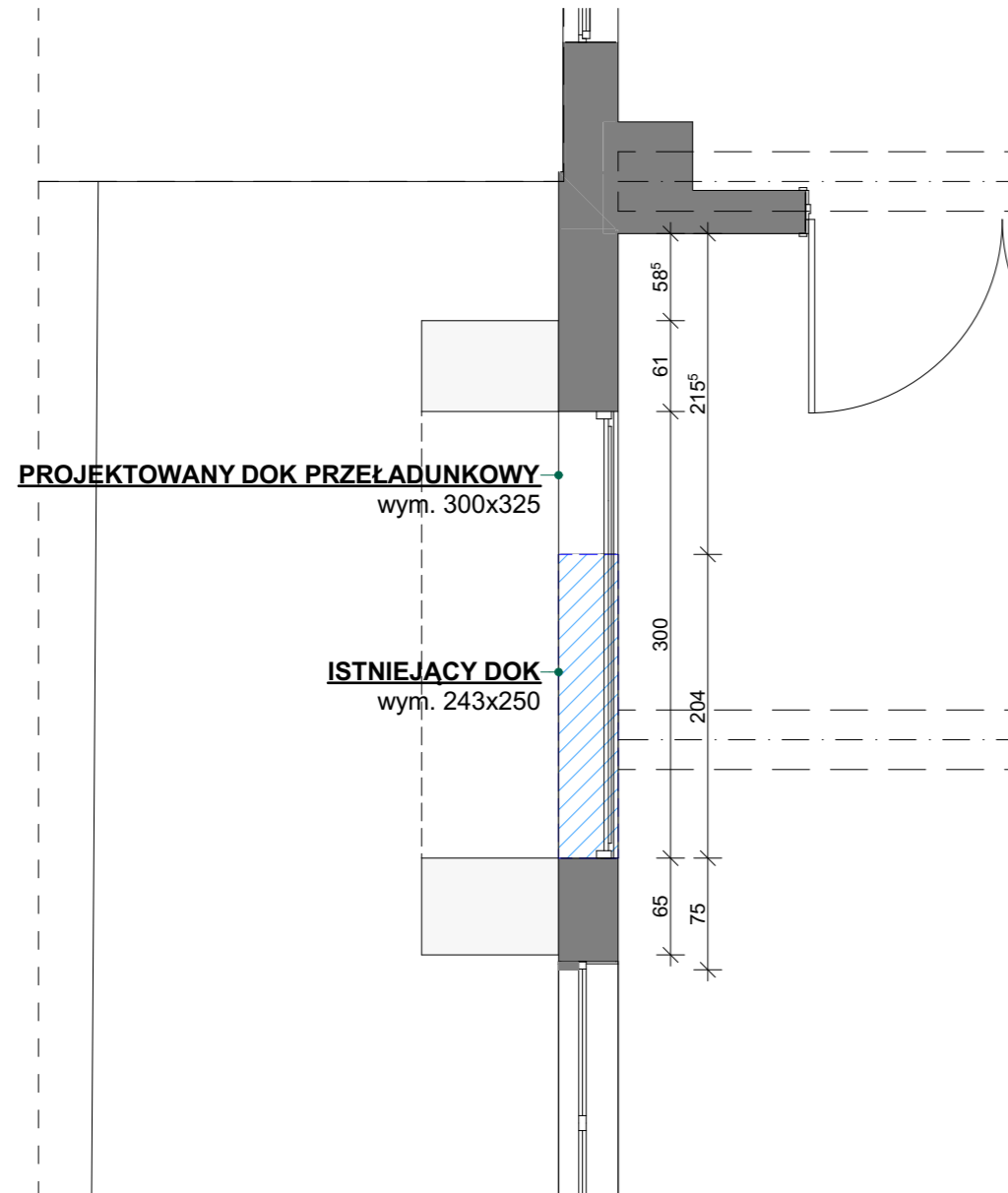


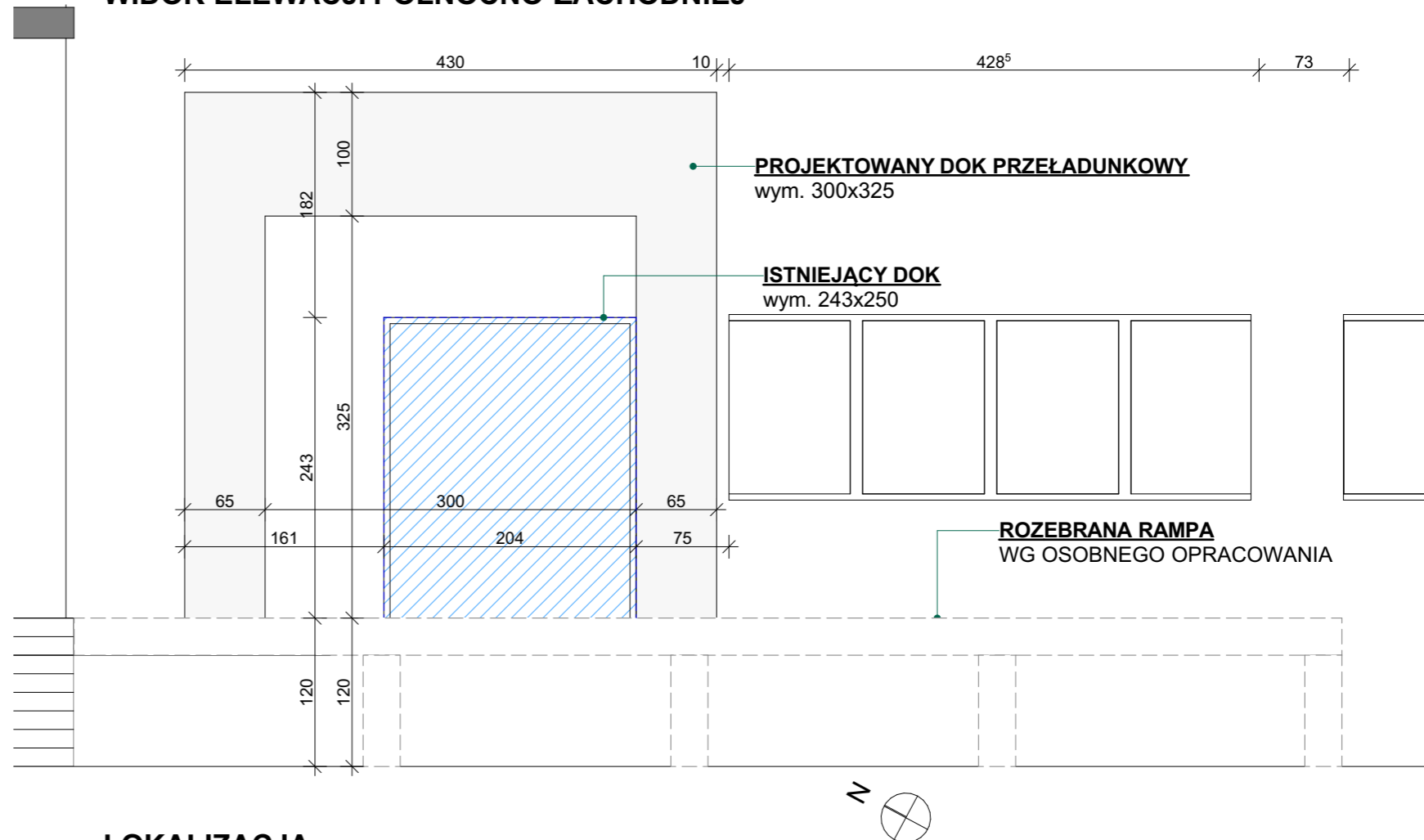
DOKUMENTACJA FOTOGRAFICZNA



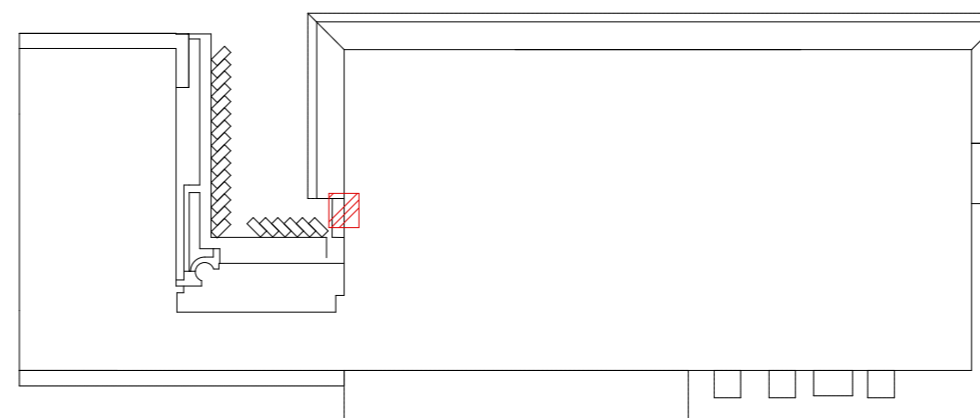
RZUT PARTERU



WIDOK ELEWACJI PÓŁNOCNO-ZACHODNIEJ



LOKALIZACJA



projekt:				inwestor:	
PRZEBUDOWA ISTNIEJĄCEGO DOKU PRZEŁADUNKOWEGO W BUDYNKU TERMINAŁA CARGO UL. WIRAŻOWA 35, 02-158 WARSZAWA DZ. NR. 22/16, 23/2 OBR. 2-06-17, DZIELNICA WŁOCHY				LS Airport Services S.A., ul. J. Gordona Bennetta 2b, 02-159 Warszawa	
architektura:				faza:	
PORTYK SPÓŁKA Z OGRANICZONĄ ODPOWIEDZIALNOŚCIĄ SP. K. ul. Różana 9 05-818 Opacz-Kolonia tel. 793-296-290				PROJEKT PRZEBUDOWY DOKU PRZEŁADUNKOWEGO kategoria budynku: rewizja: skala: VIII - 1:50	
zespół autorski:		specjalność:	nr upr.:	podpis:	nazwa rysunku:
mgr inż. arch. AGNIESZKA WOŹNIAK		ARCHITEKTONICZNA	MA/083/10		RYSUNEK PRZEBUDOWY DOKU PRZEŁADUNKOWEGO
mgr inż. arch. AGNIESZKA SOBIERAJ					
				numer rysunku:	
				1	
				data: rysował:	
				15.05.2023 A.S.	
mgr inż. arch. KATARZYNA KĘBŁOWSKA		ARCHITEKTONICZNA	MA/024/18		